

流域関連伊勢市公共下水道事業計画（第5期）の変更について

1 経過について

平成30年11月27日、平成31年1月16日 【上下水道事業審議会】

- ・同事業計画（第5期）について審議。

平成31年1月22日 【上下水道事業審議会】

- ・同事業計画（第5期）について答申。

令和2年4月から

- ・法定手続きを完了し、事業計画（第5期）に着手。

2 変更の内容について

現在の汚水処理の事業計画区域 2,299.8 ヘクタールに、下表のとおり 182.6 ヘクタールを追加し、2,482.4 ヘクタールに拡大。

拡大処理分区一覧表

処理分区の名称	場 所	拡大理由	拡大面積 (ha)
① 内宮第8処理分区	中村町地内ほか	宇治中村地区の汚水処理を流域下水道へ接続替えることに伴うもの	176.0
② 明野処理分区	西豊浜町地内	伊勢広域環境組合新ごみ処理施設整備に伴うもの	6.4
③ 相合処理分区	小俣町湯田地内	玉城町の下水道施設利用に伴うもの	0.2

3 今後の予定について

令和4年3月

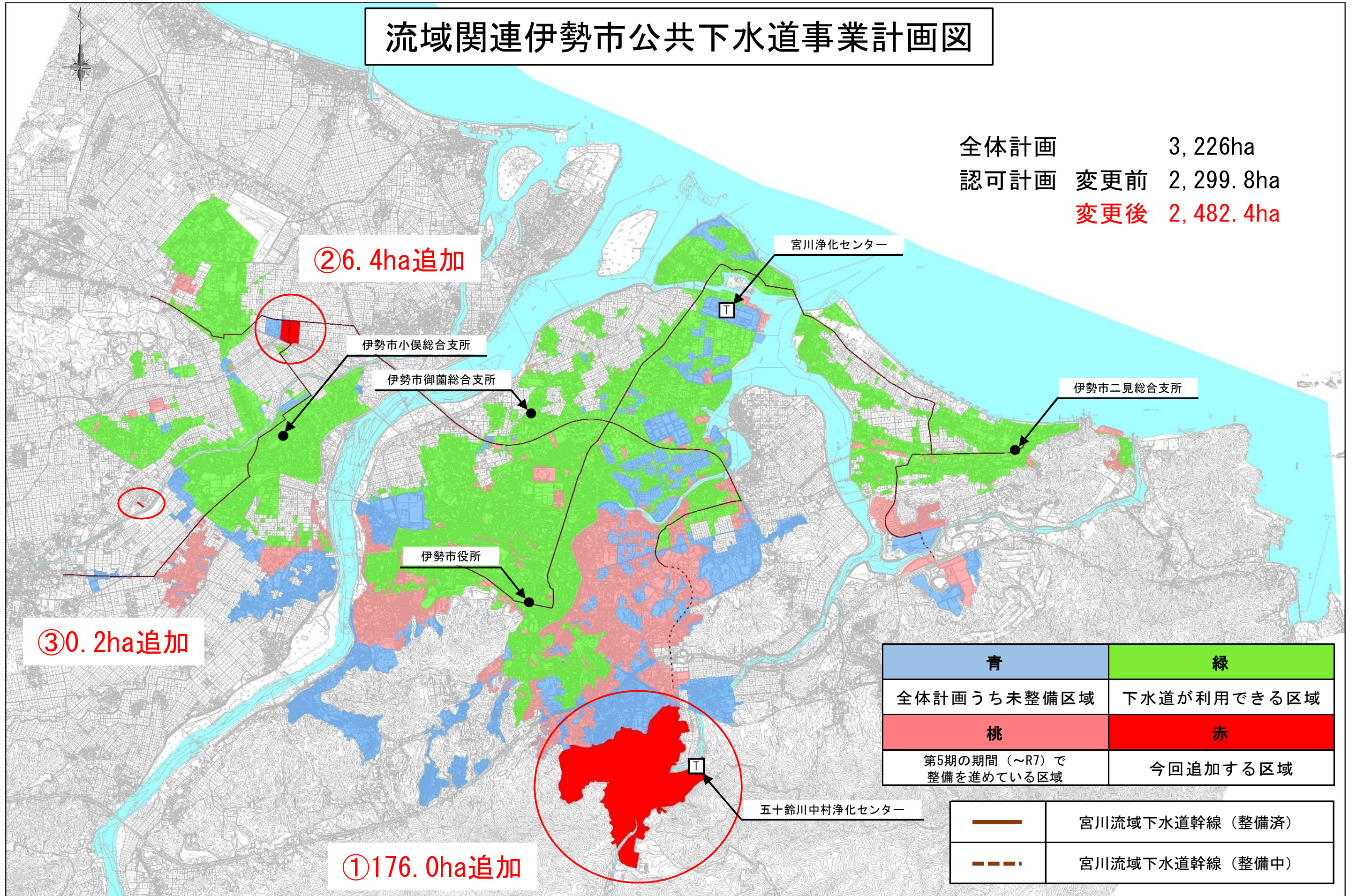
- ・法定手続きに着手。

令和5年6月以降

- ・事業計画協議（下水道法）及び事業認可取得（都市計画法）完了予定。

流域関連伊勢市公共下水道事業計画図

全体計画 3,226ha
 認可計画 変更前 2,299.8ha
 変更後 2,482.4ha



②6.4ha追加

伊勢市小俣総合支所

伊勢市御園総合支所

宮川浄化センター

伊勢市二見総合支所

伊勢市役所

③0.2ha追加

①176.0ha追加

五十鈴川中村浄化センター

青	緑
全体計画うち未整備区域	下水道が利用できる区域
桃	赤
第5期の期間（～R7）で整備を進めている区域	今回追加する区域

	宮川流域下水道幹線（整備済）
	宮川流域下水道幹線（整備中）